

INCONTRO

CAMERA DI COMMERCIO  
INDUSTRIA  
ARTIGIANATO AGRICOLTURA  
DI SIENA



CHAMBRE DE COMMERCE  
ET D'INDUSTRIE  
D'AVIGNON ET DE VAUCLUSE



SIENA, 21 SETTEMBRE 1993

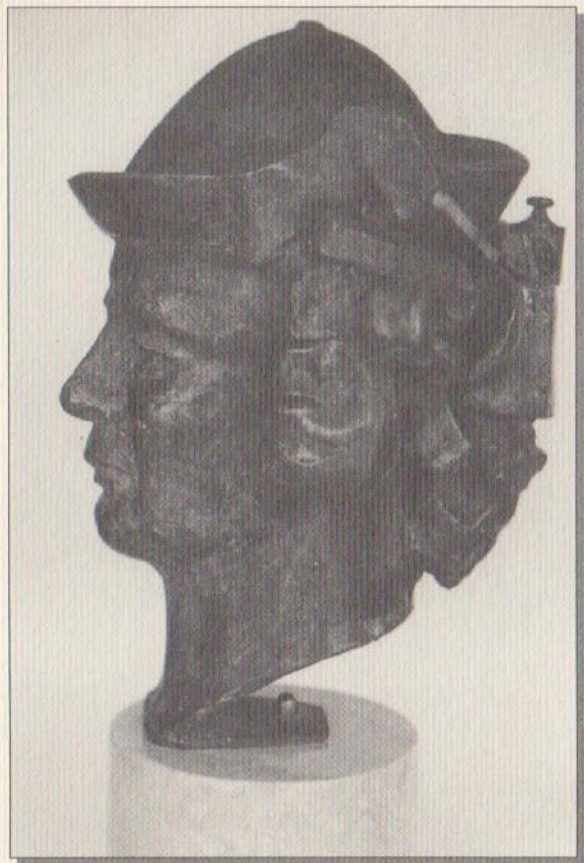
*Chiara Tambani è nata a Siena nel 1961.  
Ha frequentato l'Istituto d'Arte di Siena e  
l'Accademia di Belle-Arte di Brera a Milano.  
Ha al suo attivo mostre personali e collettive tenute  
in Italia e all'estero presso gallerie ed enti pubblici.  
Le sue opere si trovano in collezioni private e pubbliche.*

Chiara Tambani è ben conosciuta nel mondo dell'arte contemporanea e particolarmente a Siena dove ha lasciato significative testimonianze del suo lavoro di scultrice.

Osservando, dunque, le sue opere, siamo quasi tentati di suddividerle in due distinti gruppi: quello più classicheggiante e quello informale. Naturalmente, tuttavia, ambedue tali gruppi posseggono un identico spirito di concretezza scultorea sia che creino soggetti figurativi, quali, ad esempio, un ritratto od un volto simbolico, sia che traccino più semplici linee libere e sciolte da ogni più stretto contatto con la realtà quotidiana.

Ogni opera di Chiara Tambani è dunque da considerarsi come pura forma inserita nello spazio circostante contemporaneamente interrompendolo nel ricorrente giuoco della linea, ora fluente nella musicalità dei suoi ricorsi, ora fermata da piani fissi e regolari che delimitano lo spazio stesso con più esattezza. Le linee, i piani, vibrano sempre nel chiaroscuro delle parti in assemblaggio, sì che il tutto acquista infine quell'idealizzato movimento che è vita dell'opera stessa.

Nella bronzea testa di Hermes, l'astuto messaggero degli Dei, e che oggi viene offerta in ricordo dalla Camera di Commercio di Siena alla consorella di Avignone, ricorrono proprio tali valori plastici che nel prototipo, cioè nella vera creazione dell'opera, sono andati via via delineandosi attraverso il continuo, travagliato lavoro delle dita dell'autore durante la modellazione della primitiva forma in creta che, con il metodo detto "a cera persa", verrà poi tradotta nel bronzo lucente.



HERMES

Bronzo  
cm 35 x 20

CHIARA TAMBANI 1993